

список деталей

ЛДСП

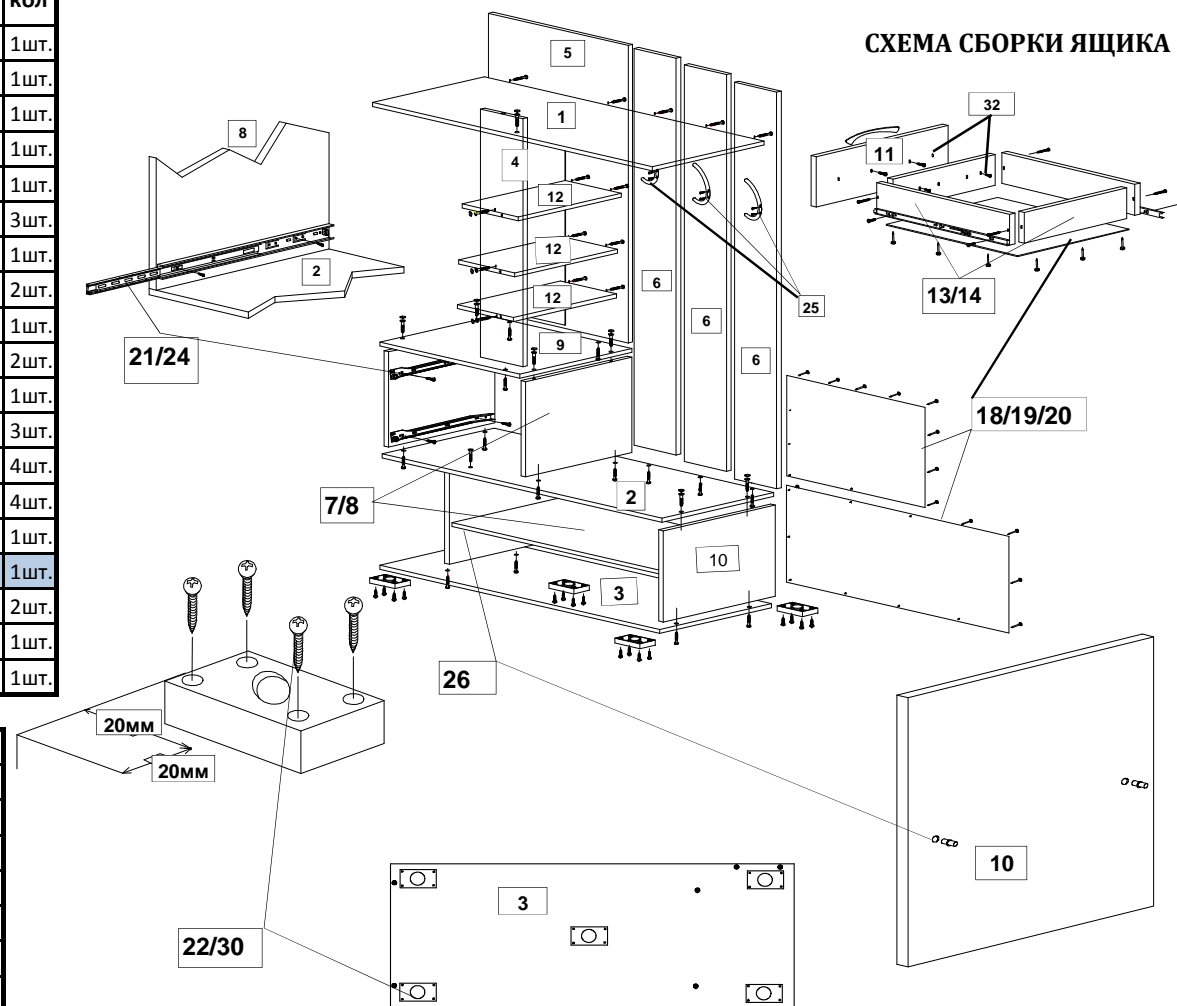
Собирается как на левую так и на правую сторону. (по заказу)

N	наименование	длина	ширина	кол
1	верх горизонт	1000	284	1шт.
2	середина	1000	300	1шт.
3	низ горизонт	1000	300	1шт.
4	перед планка	1000	150	1шт.
5	задняя стенка	1200	500	1шт.
6	забор	1600	150	3шт.
7	полка	765	290	1шт.
8	бок верх	384	280	2шт.
9	крышка	500	300	1шт.
10	бок низ	368	300	2шт.
11	фасад	187	496	1шт.
12	полки	268	200	3шт.
13	ящик	410	150	4шт.
14	ящик	250	150	4шт.
15	задняя стенка	368	200	1шт.
16	зеркало	995	295	1шт.
18	дно ящика двпо	440	245	2шт.
19	задняя стенка двпо	405	495	1шт.
20	задняя стенка двпо	390	795	1шт.

фурнитура

N	наименование	мм	кол.шт
21	направляющая п/в	250	2шт.
22	опора	20	5шт.
23	конфирмат	50	57шт.
24	саморез	3,5X25	6шт.
25	крючок бол.		3шт.
26	полкодержатель		4шт.
27	гвозди		40шт
28	ключ конфермат.		1шт.
29	ручки +болты	96	2шт.
30	саморез	3,5X16	30шт.
31	саморез	3X16	8шт.
32	футорка+болт		4шт.
33	Заглушка конф.	светл.	8шт
34	Заглушка конф.	темн.	4шт.

СХЕМА СБОРКИ ЯЩИКА



**Внимание!!!**

**Крючки(25) крепятся по собственному желанию.**

ГОСТ 16371-93 п.2.2.29. п.2.2.30

#### ПАСПОРТ

Уважаемый покупатель!

Чтобы новая мебель нашего производства доставляла Вам радость, просим Вас тщательно изучить инструкцию по сборке (с

Рекомендации по эксплуатации и уходу за мебелью.

Мебель рекомендуется эксплуатировать в проветриваемом помещении с температурой воздуха не ниже +20 С и относительной влажности от 45-70%. Мебель, перевозимую в условия минусовой температуры, при установке в помещении следует немедленно протереть чистой, сухой, мягкой тканью, как снаружи, так и внутри, во избежание отслаивания мебельной кромки из-за возникновения конденсата от разницы температур. Мебель должна быть защищена от прямого воздействия водяного пара и теплового излучения во избежание ухудшения внешнего вида и эксплуатационных свойств (изменение цвета, появление пятен, разбухание древесностружечной и древесноволокнистой плит, отслаивание мебельной кромки). Поверхность мебели облицована пленками на основе бумаг, пропитанными терморезистивными полимерами, пластиком и поливинилхлоридными пленками, и ее следует оберегать от попадания большого количества воды, растворителей (спирт, ацетон, эфир), кислот, включая уксусную кислоту, щелочей. На поверхность мебели не следует ставить горячие предметы без теплоизоляционных подставок. Поверхность мебели рекомендуется протирать мягкой тканью, увлажненной в мыльной воде, затем увлажненной в чистой воде и отжатой досуха, и затем сухой мягкой тканью. Удаление с поверхности мебели следует производить тампоном из мягкой ткани, смоченной в специальных составах для чистки мебели.

К сведению покупателей

Предприятие оставляет за собой право вносить изменение в конструктивные элементы мебели на основе внедрения передовой технологии, улучшающей качество выпускаемой продукции.

Гарантии изготовления

Изготовитель гарантирует соответствие изделий мебели требованиям ГОСТ 16371-93: п.2.2.29, п.2.2.30, при соблюдении условий транспортирования, эксплуатации и и рекомендациям по уходу за мебелью.

Гарантийный срок эксплуатации 24 месяца со дня продажи. В течение действия гарантийного срока изготовитель рассматривает претензии торгующей организации или покупателя по качеству мебели и проводит ремонт или замену изделий. По дефектам, появившимся из-за несоблюдения покупателем условий транспортирования, эксплуатации и рекомендаций по уходу за мебелью, претензии не принимаются.

Срок службы изделий 7 лет при условии соблюдения рекомендаций по уходу и эксплуатации. При отсутствии в паспорте даты продажи гарантийный срок исчисляется со дня выпуска мебели. Свидетельство о приемке.

Набор мебели соответствует ГОСТ 16371-93 п.2.2.29, п.2.2.30 признан годным к эксплуатации.

Дата выпуска \_\_\_\_\_

Магазин, в котором куплена мебель \_\_\_\_\_

Дата продажи \_\_\_\_\_

Продавец \_\_\_\_\_

Россия, 614030, г. Пермь, ул. Соликамская 287 б,

ООО "ТМК"

Тел./Факс: (342) 205-50-01

[Tehnomebel-08@yandex.ru](mailto:Tehnomebel-08@yandex.ru)

[www.tmk-perm.ru](http://www.tmk-perm.ru)

## Схема сборки прихожая \*НИКА\*

